



CleanSwitch

Berøringsløs kontakt til enkel aktivering af indgange med høje hygiejne- og designkrav



Hygiejnisk, flot og kan integreres

- Berøringsløs hygiejnisk døråbning
- Attraktivt design med visuelt feedback
- Kompatibel med almindelige, skjulte stikdåser

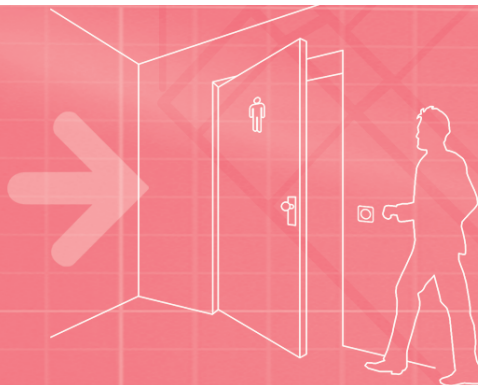
CleanSwitch

Berøringsløs kontakt til enkel aktivering

Hygiejnisk ved alle anvendelser

Hvor der er mange mennesker, spreder der sig også bakterier og andre sygdomsfremkaldende stoffer. Især bliver mange, delvist farlige bakterier og vira overført ved berøring af kontaktoverflader, specielt dørgreb. I sundhedsinstitutioner er faren særlig høj. Inden for gastronomien og andre områder, hvor der forarbejdes fødevarer, gælder der strengere hygiejnestandarder.

CleanSwitch åbner døre berøringsløst og hygiejnisk med en bevidst håndbevægelse i sit registreringsområde fra 10 til 50 centimeter. Sådan kan spredningen af bakterier forhindres. Med sit flotte design med farvet LED-feedback passer CleanSwitch ind i sit anvendelsesområde på en attraktiv og brugervenlig måde. Aktiveringskontakten er driftsklar på få minutter og kan installeres i alle almindelige, skjulte stikdåser. Fronten er særlig modstandsdygtig og kan på hospitalet behandles med gængse overfladedesinfektionsmidler. Ved ukompliceret anvendelse i særligt fugtige og våde omgivelser giver CleanSwitch optimal beskyttelse iht. IP65.



Dine fordele

Hygiejne

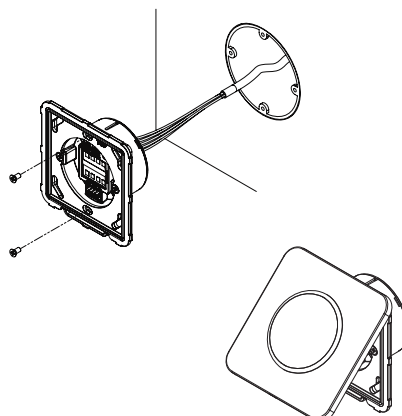
CleanSwitch er blevet udviklet specielt til anvendelsen i bygninger med strenge hygiejnekrav, som f.eks. sundhedsinstitutioner, sanitære områder eller inden for gastronomien. Med en bevidst håndbevægelse aktiverer CleanSwitch indgangen berøringsløst og holder ellers døren lukket. Dermed kan spredningen af bakterier reduceres. Derudover kan CleanSwitch behandles med alle gængse rengørings- og overfladedesinfektionsmidler.

Nem montering

Takket være den smarte systemopbygning er CleanSwitch kompatibel med alle almindelige, skjulte stikdåser. CleanSwitch er særligt hurtig og let at installere. Apparattstillingerne kan foretages intuitivt og uden brug af værktøj. En shortguide, der er integreret i apparatet er en ekstra hjælp.

Customizing

Det attraktive, klare design på CleanSwitch kan tilpasses kundespecifikt på forskellige måder. På den ene side kan farven, lysstyrken og modussen for optisk feedback omstilles på få sekunder og uden værktøj. Derudover leverer Bircher et bredt udvalg af piktogrammer, der kan trykkes på apparatets front, og derfor giver en øget brugervenlighed. På forespørgsel kan der anbringes individuelle piktogrammer og logoer.





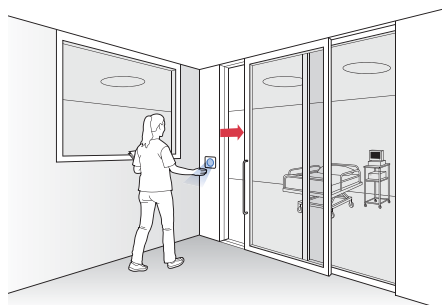
Pålidelig ved alle anvendelser

Situation

Sygehuse, klinikker, plejehjem

Løsning

- Med CleanSwitch' enkle og berøringsløse aktivering bliver kontakt med ofte kraftigt forurenede dørgreb overflødig. CleanSwitch kan behandles med alle gængse rengørings- og overfladedesinfektionsmidler. Mennesker med synshandicap har let ved at se det kontrastrige LED-feedback.

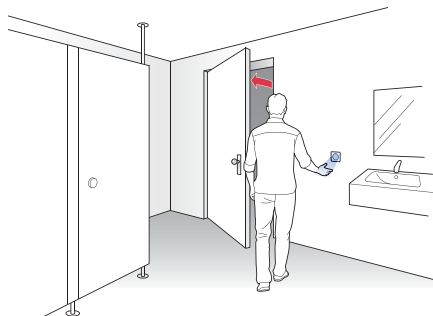


Situation

Offentlige sanitære områder

Løsning

- CleanSwitch åbner automatisk døre til offentlige sanitære områder berøringsløst og forhindrer spredningen af bakterier og andre sygdomsfremkaldende stoffer.

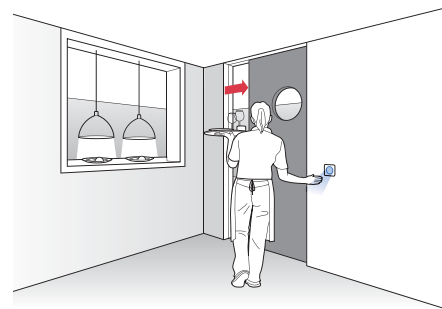


Situation

Gastronomi

Løsning

- CleanSwitch aktiverer døren med en bevægelse. Dette betyder, at køkkenindgangen kun åbner sig ved behov. Dermed tilbyder CleanSwitch servicepersonalet en behagelig og hygiejnisk løsning til åbning af døre.



Tekniske data

Mekaniske data

Materiale	ASA / PC
Mål	88 × 88 × 38 mm (L × B × D)
Vægt	55 g
Tilslutningstype	Stikklemmer
Farve	Hvid

Elektriske data

Driftsspænding	12~24 V AC ±10% (50-60 Hz) 12~24 V DC +20%/−10%
Frekvensområde	50–60 Hz
Effektforbrug	~ 1 W
Udgang	Potentialfrit relæ med omstillingsafbryder
Maks. omkoblings- spænding (DC)	1 A til 30 V, 0,5 A til 60 V
(AC)	1 A til 60 V, 0,5 A til 125 V
Maks. omkoblingseffekt	30 W (DC) / 60 VA (AC)
Holdetid på udgang	Holdetid på relæ 0,3 sek. LED-holdetid 2 sek.

Tekniske data

Teknologi	Radar
Sendefrekvens	24,125 GHz
Registreringsområde	0,1–0,5 m
Registreringsmodus	– Impulsmodus: sensor aktiverer, når hånden bevæger sig – Skiftemodus: første bevægelse dør åben/ anden bevægelse dør lukket
Registrerings- hastighed	Min. 5 Hz eller ± 3 cm/s Maks. 200 Hz eller ± 1,2 m/s

Omgivelsesbetingelser

Beskyttelsesklasse	IP65
Opbevarings-/driftstemp.	−20° C til +60° C
Luftfugtighed	< 95% rel. ikke kondenserende

EMC-standarder

Direktiver	RoHS 2011/65/EU RED 2014/53/EU
Immission	EN 61000-6-2
Emission	EN 61000-6-3

Varianter og tilbehør

Beskrivelse

CleanSwitch

Hygiejnisk kontakt med optisk feedback



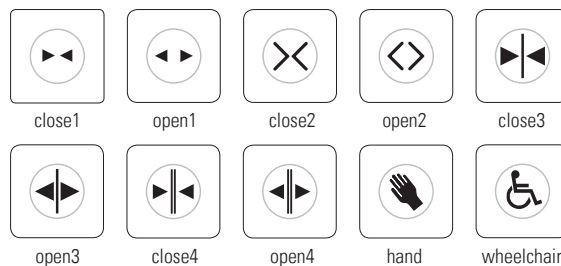
CleanSwitch Basic

Hygiejnisk kontakt



Piktogrammer

Påtryk



BBC Bircher Smart Access

Wiesengasse 20
8222 Beringen
Schweiz
Tlf. +41 52 687 11 11
info@bircher.com
www.bircher.com

Bestillingsoplysninger

CleanSwitch	/	wt	/	close1
Type		Farve		Piktogram
CleanSwitch		wt = hvid		close1
CleanSwitch Basic				open1
				...