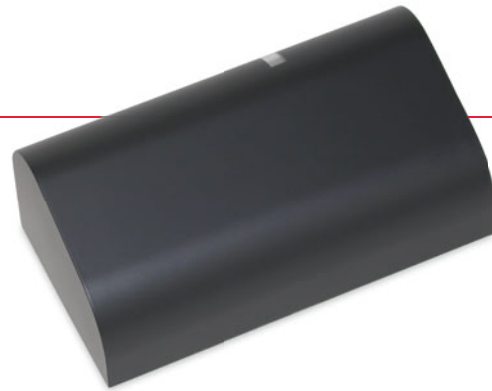


sensing the future

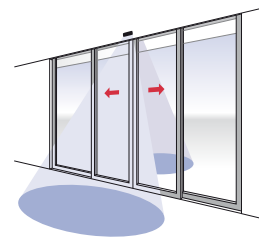


## ArtMotion 2

Detector de movimiento por radar  
para puertas automáticas

### Sencillo, fiable, práctico

El ArtMotion 2 es un sencillo detector  
de movimiento por radar en una  
compacta carcasa de atractivo diseño



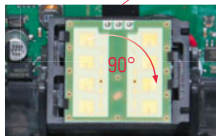
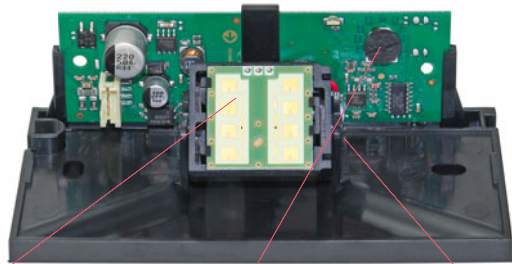
■ **Práctico y versátil:**  
también para puertas especialmente altas y anchas

■ **Uso versátil:**  
garantiza un flujo óptimo de personas gracias  
a la geometría de campo mecánica ajustable  
y al módulo radar inclinable

■ **Puesta en servicio rápida:**  
puesta en servicio sencilla y rápida gracias  
al potenciómetro

# ArtMotion 2

La instalación del sensor es así de fácil



Panel radar giratorio para un campo de radar amplio o estrecho



Potenciómetro para ajuste de campo



Ajuste de inclinación

## Fiable en muchas aplicaciones

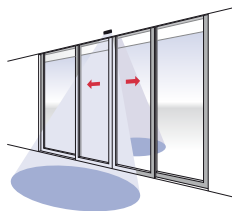
ArtMotion 2 garantiza un flujo de personas óptimo gracias a su excelente activación de puertas correderas automáticas.

### Situación

Activación de puertas correderas

### Ventaja

- Detección fiable, incluso en puertas altas, gracias a la posibilidad de una altura de montaje de hasta 4 m



### Situación

Activación de puertas correderas telescópicas

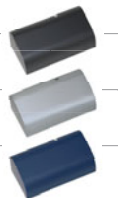
### Ventaja

- Gracias al ancho de campo de 4,8 m como máx. solo es necesario un sensor por cada lado de la puerta, incluso en el caso de puertas anchas



## Datos de pedido

Nº de artículo	Descripción
<b>351081</b>	<b>ArtMotion 2 bk</b> Detector de movimiento por radar, negro
<b>351083</b>	<b>ArtMotion 2 si</b> Detector de movimiento por radar, plata
<b>351082</b>	<b>ArtMotion 2 bl</b> Detector de movimiento por radar, azul



## Productos complementarios

### PrimeTec B / PrimeScan B

La solución segura para la activación y protección de puertas correderas según la norma EN 16005

### TopScan

El sensor por infrarrojos evita contactos con puertas batientes y puertas giratorias automáticas



## Datos técnicos

### Datos mecánicos

Material	ABS/poliamida
Peso (sin cable)	95 g
Dimensiones	120 x 60 x 48 mm (L x A x P)
Tipo de conexión	Cable con 3 m de largo, Ø 3,5 mm, con conector
Altura de montaje	1,8–4 m
Color	Negro/plata/azul

### Datos tecnológicos

Tecnología	Radar
Frecuencia de emisión	24,125 GHz
Tamaño de campo con 2,2 m	mín. 0,8 x 1,6 m máx. 2,3 x 4,8 m

### Datos eléctricos

Tensión de servicio	12–36 V CC / 12–28 V CA
Absorción de corriente	≤ 32 mA a 24 V DC
Salida	Relé de estado sólido, bidireccional Tiempo de mantenimiento fijo 1 s
Tensión de conmutación	máx. 48 V CA / V CC
Corriente de conmutación	máx. 120 mA
Potencia de ruptura	máx. 550 mW

### Condiciones ambientales

Clase de protección	IP54
Temperatura de servicio	–20° C hasta +60° C
Humedad del aire	< 90 % rel., sin condensación

### Normas CEM

Inmisión	EN 61000-6-2
Emisión	EN 61000-6-3

### Nota

Los datos técnicos y las recomendaciones relativas a nuestros productos son valores empíricos y representan ayudas orientativas para el usuario. Las informaciones en folletos y hojas de datos no garantizan características especiales de los productos. Quedan excluidas las características especiales de los productos que, en casos concretos, confirmemos por escrito o de forma individual. Nos reservamos el derecho a realizar modificaciones condicionadas por el progreso técnico.

### Bircher Reglomat AG

Wiesengasse 20

CH-8222 Beringen

Tel. +41 52 687 11 11

Fax +41 52 687 11 12

info@bircher.com

www.bircher-reglomat.com