

CleanSwitch

Interruttore senza contatto per la comoda attivazione di accessi con elevati standard di igiene e design



Igienico, bello, integrabile

- Apertura igienica della porta senza contatto
- Design accattivante con riscontro visivo
- Compatibile con le comuni prese incassate

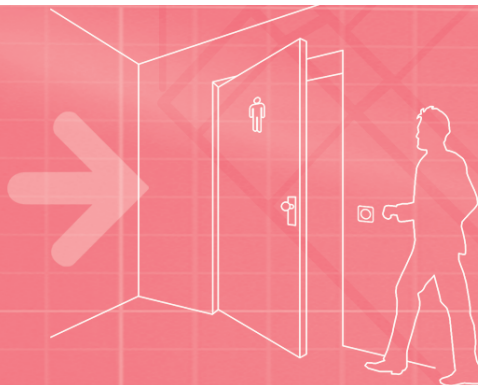
CleanSwitch

Interruttore senza contatto per una comoda attivazione

Igienico in qualsiasi applicazione

Dove sono presenti molte persone, si diffondono anche i germi e altri agenti patogeni. Un numero particolarmente elevato di batteri e virus, in parte pericolosi, vengono trasmessi mediante il contatto con superfici quali le maniglie delle porte. Nelle strutture sanitarie il pericolo è particolarmente alto. Nella ristorazione o in altri settori in cui si elaborano alimenti, vengono applicati standard di igiene più severi.

CleanSwitch apre le porte igienicamente grazie alla mancanza di contatto, con un semplice gesto della mano in un campo di rilevamento da 10 a 50 centimetri. Grazie al suo design accattivante, con riscontro a colori LED, e alla sua facilità d'uso, CleanSwitch si integra perfettamente nell'ambito di utilizzo. L'interruttore è pronto per l'uso in pochi minuti e può essere installato in tutte le comuni prese incassate. La parte frontale è particolarmente resistente e negli ospedali può essere trattata con i comuni disinfettanti per superfici. CleanSwitch è adatto all'impiego in ambienti particolarmente umidi o bagnati in quanto soddisfa la classe di protezione IP65.



I vantaggi per voi

Igiene

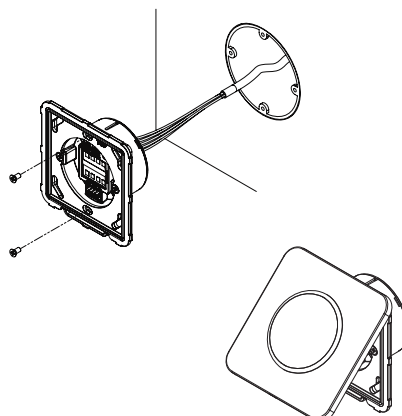
CleanSwitch è stato sviluppato specificamente per l'impiego in edifici con severi requisiti di igiene, ad es. strutture sanitarie, aree sanitarie o ristorazione. Con un semplice gesto, CleanSwitch attiva l'accesso senza contatto, altrimenti mantiene la porta chiusa. In questo modo si può impedire la diffusione di germi. Inoltre CleanSwitch può essere trattato con tutti i comuni detergenti e disinfettanti per superfici.

Montaggio semplice

Grazie alla struttura intelligente del sistema, CleanSwitch è compatibile con tutte le comuni prese incassate. L'installazione di CleanSwitch è particolarmente rapida e semplice. Il sensore può essere installato in modo intuitivo e senza utensili. Una guida breve integrata nell'apparecchio offre un aiuto supplementare in questo senso.

Personalizzazione

L'accattivante e sobrio design di CleanSwitch può essere adattato in vari modi alle esigenze specifiche del cliente. Innanzitutto è possibile cambiare in pochi secondi e senza utensili il colore, la luminosità e la modalità del riscontro ottico. Inoltre Bircher propone una vasta scelta di simboli che possono essere applicati alla parte frontale del sensore per migliorarne la facilità d'uso. Su richiesta è possibile applicare simboli e loghi personalizzati.





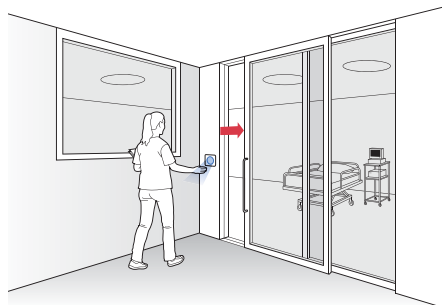
Affidabili in qualsiasi applicazione

Situazione

Ospedali, cliniche, residenze per anziani

Soluzione

- Grazie all'attivazione comoda e senza contatto, CleanSwitch rende superfluo il contatto con maniglie spesso molto sporche. CleanSwitch può essere trattato con tutti i comuni detergenti e disinfettanti per superfici. Le persone con disabilità visiva possono percepire facilmente il riscontro ottico tramite LED ad alto contrasto.

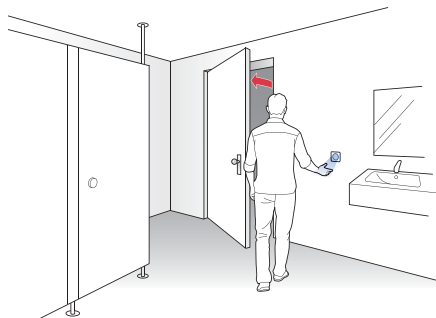


Situazione

Aree sanitarie pubbliche

Soluzione

- CleanSwitch apre le porte delle aree sanitarie pubbliche automaticamente e senza contatto e impedisce la propagazione di batteri e altri agenti patogeni.

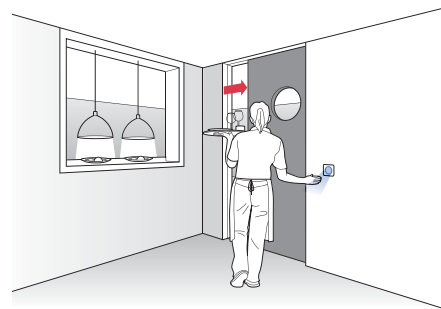


Situazione

Ristorazione

Soluzione

- CleanSwitch attiva la porta con un gesto. In questo modo l'accesso alla cucina si apre solo in caso di necessità. CleanSwitch offre dunque al personale di servizio una soluzione comoda e igienica per aprire le porte.



Dati tecnici

Dati meccanici

Materiale	ASA / PC
Dimensioni	88 × 88 × 38 mm (lungh. × largh. × prof.)
Peso	55 g
Collegamento	Morsetti a innesto
Colore	Bianco

Dati elettrici

Tensione di esercizio	12~24 V AC ±10% (50~60 Hz) 12~24 V DC +20%/−10%
Gamma di frequenze	50~60 Hz
Potenza assorbita	~ 1 W
Uscita	Relè a potenziale zero con contatto di commutazione
Tensione di commutazione	(DC) Max. 1 A fino a 30 V, 0,5 A fino a 60 V (AC) Max. 1 A fino a 60 V, 0,5 A fino a 125 V
Potere di rottura	Max. 30 W (DC) / 60 VA (AC)
Tempo di tenuta uscita	Tempo di tenuta relè 0,3 s Tempo di tenuta LED 2 s

Dati relativi alla tecnologia impiegata

Tecnologia	Radar
Frequenza di trasmissione	24.125 GHz
Area di rilevamento	0,1~0,5 m
Modalità di rilevamento	– Modalità a impulsi: il sensore si attiva con il movimento della mano – Modalità di commutazione: primo movimento apertura porta/secondo movimento chiusura porta
Velocità di rilevamento	Min. 5 Hz o ± 3 cm/s Max. 200 Hz o ± 1,2 m/s

Condizioni ambientali

Tipo di protezione	IP65
Temp. di conserv./esercizio	Da −20 °C a +60 °C
Umidità dell'aria	< 95% rel. non condensante

Norme CEM

Direttive	RoHS 2011/65/UE RED 2014/53/UE
Immissione	EN 61000-6-2
Emissione	EN 61000-6-3

Varianti e accessori

Descrizione

CleanSwitch

Interruttore igienico con riscontro ottico



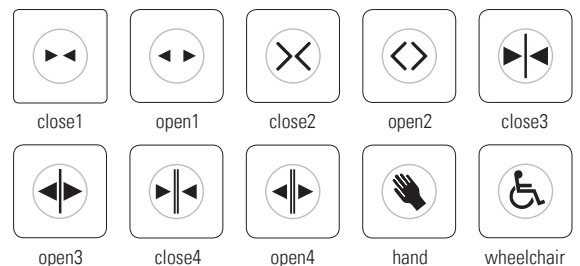
CleanSwitch Basic

Interruttore igienico



Simboli

Stampe



BBC Bircher Smart Access

Wiesengasse 20
8222 Beringen
Svizzera
Tel. +41 52 687 11 11
info@bircher.com
www.bircher.com

Dati per l'ordinazione

CleanSwitch	/	wt	/	close1
-------------	---	----	---	--------

Tipo
CleanSwitch
CleanSwitch Basic

Colore
wt = bianco

Simbolo
close1
open1
...