

PIR 30



WORLD OF SENSORIC WORLD OF SENSORIC

## Détecteur de mouvement passif à infrarouge PIR 30

# PIR 30 – Détecteur de mouvement passif à infrarouge

## Fonction / Réglage / Montage

### Application et avantages

- Idéal pour la détection de personnes.
- Réglage simple et précis du champ de détection avec deux curseurs tripartis.
- Compensation des variations de température.
- Faible encombrement dans boîtier standard du type 30 pour intégration facile et rapide.
- Option pour montage encastré ou en saillie avec protection IP65.
- Indiqué pour fixation au plafond ou murale.
- Livrable avec étriers orientables à angle, étrier orientable universel ou capot de protection contre les intempéries PIR 30.

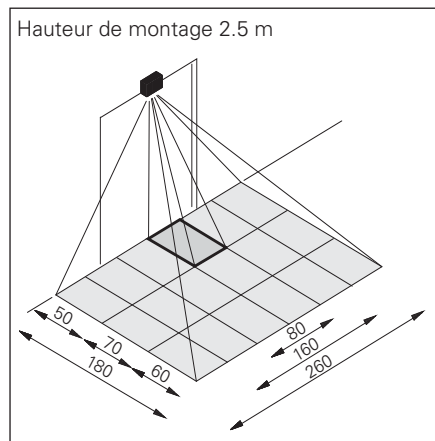
### Fonction

Tel que l'indique leur nom, les détecteurs de mouvement passifs à infrarouge n'émettent pas de rayonnement. Dès qu'un objet dont la température de surface est différente de la température ambiante entre dans la zone de détection d'un détecteur passif à infrarouge, le rayonnement thermique de l'objet est dirigé au moyen de lentilles sur des éléments de détection et déclenche une commutation.

### Réglage du champ de détection

Les 18 lentilles Fresnel sont montées directement dans le couvercle frontal. A l'intérieur un curseur à six parties, avec respectivement trois encoches d'arrêt à droite et à gauche, est fixé devant les lentilles. Le recouvrement individuel de chaque lentille Fresnel et le segment du champ qui en résulte ainsi sur le sol donnent des champs de détection des plus variés qui peuvent être ajustés exactement, pratiquement à volonté, comme un tapis invisible.

### Champ de détection PIR 30

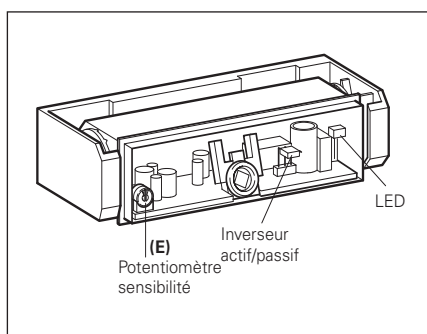


### Montage

- **Montage fixe**  
Le détecteur est conçu pour un montage fixe (p. ex. sur ou dans le profilé du dormant des portes automatiques). Il n'est pas approprié pour montage mobile.
- **Battants de porte en mouvement**  
Des battants de porte en mouvement ne doivent pas pénétrer dans le champ de détection. Vérifier à main nue à 3–5 cm du sol, à titre de contrôle, le champ de détection défini.
- **Montage universel**  
Intégration aisée et rapide dans n'importe quel profilé du dormant. Au choix, montage encastré ou en saillie avec protection IP65. Approprié pour montage mural ou encastré au plafond.

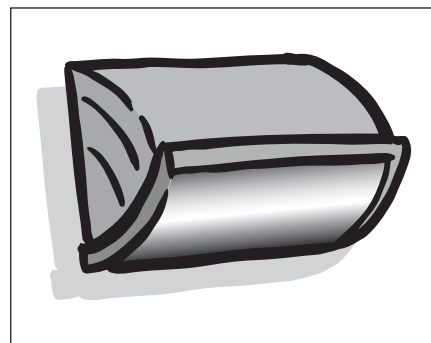
### Réglages

- **Optique**  
Chacune des trois rangées de lentilles Fresnel peut être recouverte individuellement par les curseurs A/B/C avec trois encoches d'arrêt 1/2/3 (de la gauche ou de la droite vers le centre de l'appareil).
- **Seuil de température de fonctionnement**  
Le potentiomètre E (réglage de la sensibilité) permet de régler le seuil de température de fonctionnement. Une différence de température d'env.  $\pm 0.5^\circ \text{C}$  par rapport à la température ambiante respective est requise pour la sensibilité maximum et une différence de  $\pm 6^\circ \text{C}$  pour la sensibilité minimum.
- **Temporisation à la chute**  
La temporisation à la chute (temps de maintien du relais) est réglée de manière fixe sur 0.5 s pour le PIR 30.
- **Mode de commande**  
Il est réversible: actif / passif.
- **Etrier orientable**  
L'étrier orientable avec des incréments respectifs de 5 degrés angulaires permet une rotation totale de  $270^\circ$ .



### Accessoires

- **Capot de protection contre les intempéries PIR 30**
  - Pour protection contre les intempéries pour la fixation murale ou dans le profilé du dormant de porte.
  - Pour coordination du design.
  - Pour protection contre les dérèglages mécaniques de l'appareil (vandalisme).



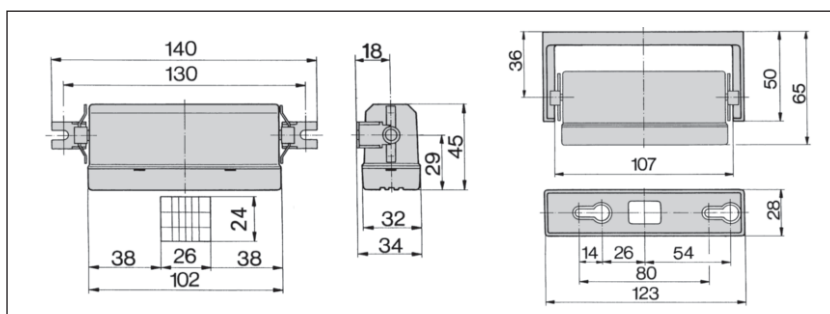
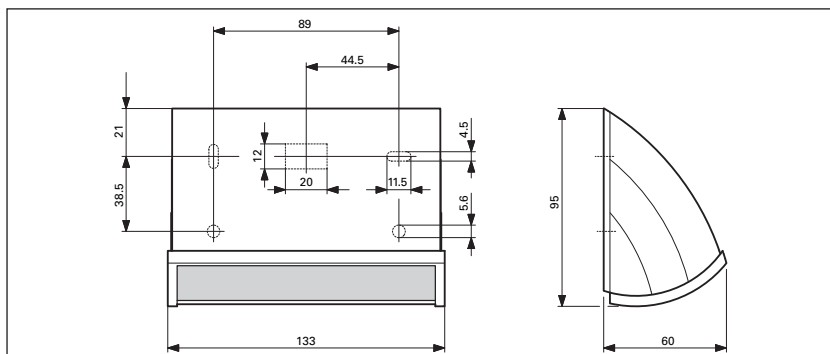
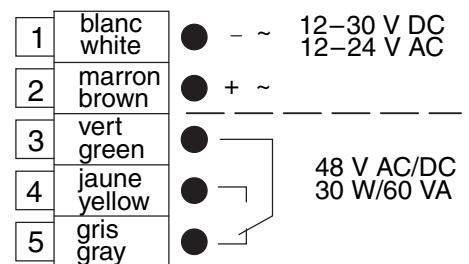
- **Cartouche d'encastrement au plafond IP65**  
Kit composé d'une cartouche avec parois latérales mobiles pour fixation pivotante de l'appareil, couvercle du boîtier perméable aux micro-ondes et à l'infrarouge passif, avec garniture d'étanchéité et cadre de recouvrement pour montage final propre.
- **Cartouche pour montage en saillie IP65**  
Kit identique à celui pour l'encastrement au plafond mais sans cadre de recouvrement.

**Caractérist. techniques****PIR 30**

<b>Dimensions du champ</b>	réglables par curseur, avec respectivement 3 encoches d'arrêt
<b>Portée</b>	portée frontale max. 12 m
<b>Hauteur de montage</b>	max. 5 m
<b>Réglage de la sensibilité</b>	potentiomètre
<b>Optique/lentille</b>	18 lentilles Fresnel
<b>Alimentation</b>	12–24 V AC / 12–30 V DC (–0 % / +15 %)
<b>Consommation de courant</b>	env. 20 mA pour 24 V DC
<b>Sortie de signal</b>	<b>PIR 30/31</b> 1 x contact de commutation sans potentiel tension de comm. max. 48 V AC/DC courant de comm. max. 1 A pour 30 V DC capacité de rupture max. 30 W / 60 VA
<b>Temporisation à la chute</b>	0.5 s
<b>Mode de commande</b>	réversible
<b>Indicateur de fonction</b>	LED rouge: allumée si la détection est active
<b>Type de raccordement</b>	5 m de câble de raccordement
<b>Protection</b>	IP52
<b>Matière du boîtier</b>	ABS
<b>Température de fonctionnement</b>	–20° C à +60° C
<b>Poids</b>	env. 280 g, câble compris
<b>Boîtier/Couleur</b>	matière synthétique, noire
<b>Compatibilité électromagnétique</b>	89/336 CEE, EN 61000-6-1, EN 61000-6-2

**Option****PIR 30**

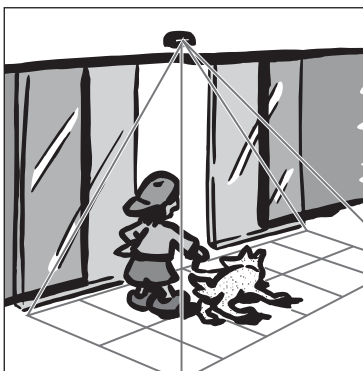
<b>Boîtier de couleur blanche</b>	pour la commande: option sur demande (veuillez l'indiquer lors de la commande)
-----------------------------------	---

**Dimensions****Schéma de raccordement – Relais**

## Applications

### Portes automatiques

- Impulseur d'ouverture pour portes automatiques (p. ex. portes coulissantes, portes à vantaux) avec circulation de personnes uniquement.
- Impulseur d'ouverture de faibles dimensions pour les portes automatiques (p. ex. portes en accordéon) dans des conditions d'encombrement réduites.



### Portes industrielles automatiques

- Impulseur d'ouverture pour les portes industrielles automatiques avec circulation de personnes uniquement.

### Ascenseurs

- Surveillance de la zone d'accès des ascenseurs pour personnes. Pas de fermeture de porte imprévue (pendant le chargement / le déchargement de l'ascenseur).
- Contrôle d'occupation de la cabine pour les ascenseurs pour personnes.



## Références de commande

N° d'art.	Désignation	Spécification	
212638	PIR 30/31	Sortie de signal: Relais	Couleur: noir
212642	PIR 30/31	Sortie de signal: Relais	Couleur: blanc
Accessoires			
212808	Capot de protection	IP65	

## Fourniture

2 étriers orientables à angle (pour l'intégration), 1 étrier orientable (pour montage en saillie)

## Veillez contacter

### Bircher Reglomat AG

Wiesengasse 20  
 CH-8222 Beringen  
 Suisse  
 Tél. +41 52 687 11 11  
 Fax +41 52 687 11 12  
 info@bircher.com  
 www.bircher-reglomat.com

### Remarques:

Les données et recommandations techniques concernant nos produits sont des valeurs empiriques qui représentent une aide d'orientation pour l'utilisateur. Les indications dans les documentations et fiches de données ne garantissent aucune caractéristique spéciale du produit. Les caractéristiques spéciales du produit que nous confirmons dans des cas spécifiques par écrit ou séparément en sont exclus. Nous nous réservons le droit d'apporter des modifications nécessaires au perfectionnement technique.