

CleanSwitch

Kosketukseton kytkin, jolla voi aktivoida miellyttävästi ovet, joita koskevat korkeat hygienia- ja suunnitteluvaatimukset



Hygieeninen, kauniisti muotoiltu, integroitava

- Oven avaus hygieenisesti koskettamatta
- Tyylikäs muotoilu visuaalisella palautteella
- Yhteensopiva yleisten upposennettävien pistorasioiden kanssa

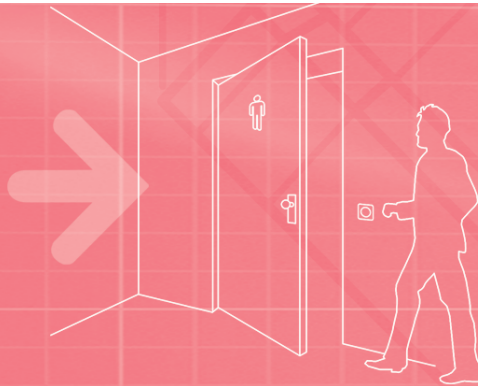
CleanSwitch

Kosketukseton kytkin yksinkertaiseen aktivointiin

Hygieeninen kaikenlaiseen käyttöön

Siellä, missä ihmisiä kokoontuu yhteen, leviävät myös mikrobit ja muut taudinaiheuttajat. Erityisen paljon osittain vaarallisia bakteereita ja viruksia leviää kosketuspintoilta, ennen kaikkea ovenkahvoista. Vaara on erityisen suuri terveydenhuollon yksiköissä. Gastronomiassa ja muilla aloilla, joilla käsitellään elintarvikkeita, sovelletaan korkeita hygieniastandardeja.

CleanSwitch avaa ovet ilman kosketusta ja hygieenisesti tietoisella käsiliikkeellä, joka tehdään sen tunnistusalueella 10–50 cm. Näin voidaan estää mikrobin leviäminen. Vaikuttavan muotoilunsa ja värillisen LED-vasteensa ansiosta CleanSwitch on tyylikäs ja helppokäyttöinen käyttöalueellaan. Aktivointikytkin on käyttövalmis muutamassa minuutissa, ja se voidaan asentaa kaikkiin tavanomaisiin uppoasennettaviin pistorasioihin. Etuosa on erityisen kestävä. Sairaaloissa se voidaan käsitellä yleisillä pintadesinfektioaineilla. Jotta käyttö olisi yksinkertaista myös erityisen kosteassa ja märässä ympäristössä, CleanSwitch tarjoaa luotettavan IP65-tason suojauksen.



Edut

Hygienia

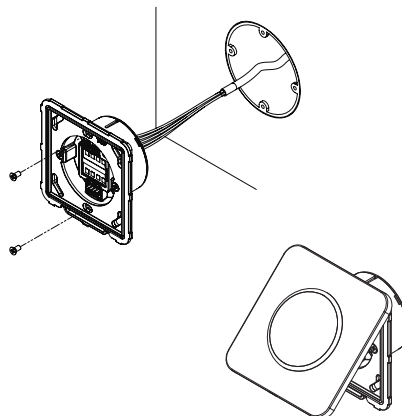
CleanSwitch on kehitetty erityisesti käyttöön rakennuksissa, joissa on tiukat hygieniavaatimukset, kuten esim. terveydenhuollon laitokset, sairaala-alueet tai gastronomia. CleanSwitch aktivoi oven tietyllä liikkeellä kosketuksettomasti ja pitää sen muuten suljettuna. Näin voidaan vähentää mikrobin leviämistä. Lisäksi CleanSwitch voidaan käsitellä kaikilla yleisillä puhdistus- ja pintadesinfektioaineilla.

Yksinkertainen asennus

Älykkään järjestelmärakenteen ansiosta CleanSwitch on yhteensopiva kaikkien markkinoiden yleisten uppoasennettävien pistorasioiden kanssa. CleanSwitch voidaan asentaa todella nopeasti ja helposti. Laitteen säätö tapahtuu intuitiivisesti ja ilman työkaluja. Laitteeseen integroitu pikaopas auttaa siinä.

Mukautus

CleanSwitch-kytkimen tyylikästä, selkeää muotoilua voidaan mukauttaa eri tavoin asiakaskohtaisesti. Optisen palautteen väriä, kirkkautta ja tilaa voi säätää muutamassa sekunnissa ja ilman työkaluja. Lisäksi Bircher tarjoaa laajan valikoiman piktogrammeja, jotka voidaan painaa laitteen etuosaan käyttömukavuuden lisäämiseksi. Tilauksesta kytkimeen voidaan liittää yksilöllisiä piktogrammeja ja logoja.





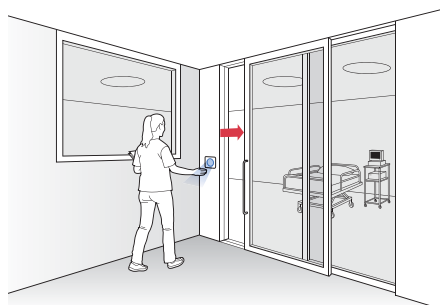
Luotettava kaikenlaiseen käyttöön

Tilanne

Sairaalat, klinikat, vanhainkodit

Ratkaisu

- Usein erittäin likaisiin ovenkahvoihin ei tarvitse koskea, koska CleanSwitch voidaan aktivoida helposti ja ilman kosketusta. CleanSwitch voidaan käsitellä kaikilla yleisillä puhdistus- ja pintadesinfiointiaineilla. Näkörajoitteiset henkilöt havaitsevat LED-palautteen helposti voimakkaan kontrastin ansiosta.

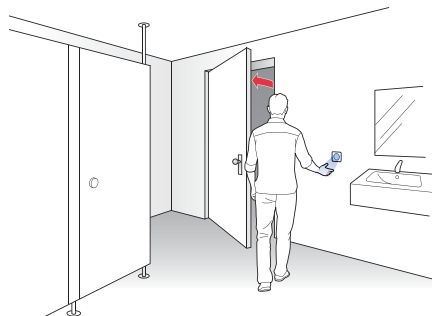


Tilanne

Julkiset saniteettitilat

Ratkaisu

- CleanSwitch avaa automaattiovet julkisiin saniteettitiloihin ilman kosketusta, mikä estää bakteereiden ja muiden taudinaiheuttajien leviämisen.

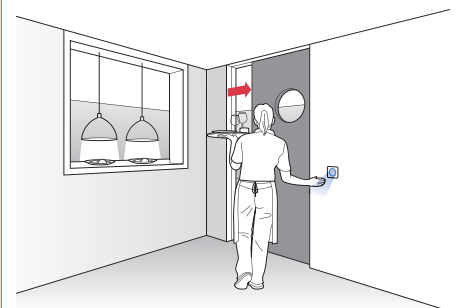


Tilanne

Gastronomia

Ratkaisu

- CleanSwitch aktivoi oven liikkeellä. Näin keittiön ovi aukeaa vain tarvittaessa. Siten CleanSwitch tarjoaa palveluhenkilöstölle miellyttävän ja hygieenisen ratkaisun oven avaamiseen.



Tekniset tiedot

Mekaaniset tiedot

Materiaali	ASA / PC
Mitat	88 × 88 × 38 mm (P × L × S)
Paino	55 g
Liitäntätyyppi	Liittimet
Väri	Valkoinen

Sähkö tiedot

Käyttöjännite	12~24 V AC ±10% (50-60 Hz) 12~24 V DC +20%/−10%
Taajuusalue	50–60 Hz
Tehonkulutus	~ 1 W
Lähtö	Potentiaalivapaa rele, jossa vaihtokytkentäkosketin
Maks. kytk. jännite	(DC) 1 A – 30 V, 0,5 A – 60 V (AC) 1 A – 60 V, 0,5 A – 125 V
Maks. kytkentäteho	30 W (DC) / 60 VA (AC)
Lähtö, pitoaika	Releen pitoaika 0,3 s LED-pitoaika 2 s

Teknologiset tiedot

Teknologia	Tutka
Lähetystaajuus	24.125 GHz
Tunnistusalue	0,1–0,5 m
Tunnistustila	– Pulssitila: Anturi aktivoituu käsiliikkeellä – Vaihtokytkentätila: ensimmäinen liike ovi auki/toinen liike ovi kiinni
Tunnistus- nopeus	Väh. 5 Hz tai ± 3 cm/s Enint. 200 Hz tai ± 1,2 m/s

Ympäristöolosuhteet

Kotelointiluokka	IP65
Varasto-/käyttölämpötila	−20° C – +60° C
Ilmankosteus	< 95% suht., ei lauhdevettä muodostava

EMC-standardit

Direktiivit	RoHS 2011/65/EU RED 2014/53/EU
Immissio	EN 61000-6-2
Emissio	EN 61000-6-3

Versiot ja tarvikkeet

Kuvaus

CleanSwitch

Hygieeninen kytkin optisella palautteella



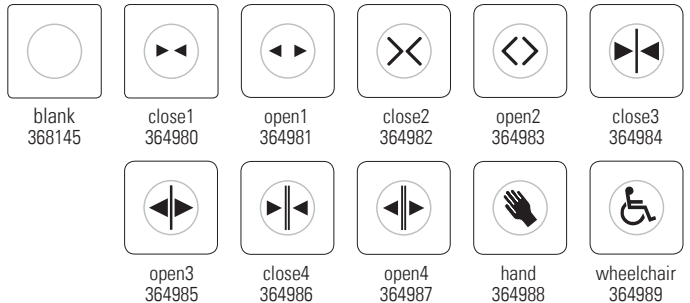
CleanSwitch Basic

Hygieeninen kytkin



Etukansi/Piktogrammit

Painatus



BBC Bircher Smart Access

Wiesengasse 20
8222 Beringen
Schweiz
Puhelin +41 52 687 11 11
info@bircher.com
www.bircher.com

Tilaustiedot

CleanSwitch	/	wt	/	close1
Tyyppi CleanSwitch CleanSwitch Basic		Väri wt = valkoinen		Piktogrammi blank close1 open1 ...